

NEW アスファルト成分を配合した
特殊塗料

アスファルト ペイント

線消し塗料



塗り面積 / 1回塗り
16~20 m²
約9cm幅で180~220m
約15cm幅で100~130m

乾燥時間(表面乾燥)
普通時(20℃)約**15分**
冬期(5℃)約**30分**

- 歩行可能
塗装後約 1 時間から 3 時間
- 駐車可能
塗装後約 24 時間
- 車両走行可能
塗装後約 3 時間~6 時間
- 線引き可能
塗装後約 24 時間以降

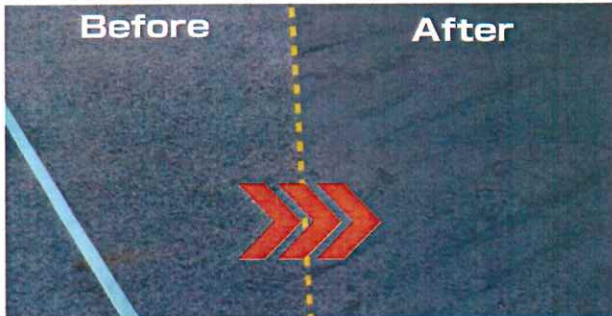
アスファルトのリフレッシュに
劣化した路面表示やラインなどの消去に

◎真っ黒なアスファルトで施工したての風合いになります。

※アスファルト以外の場所には使用できません。

■容量・色名・JAN コード

容量	色名	JAN コード
3L	黒(アスファルト色)	4906754 285204



塗り面積 / 1回塗り
1.0~1.4 m²
約9cm幅で11~15m
乾燥時間(表面乾燥)
普通時(20℃)約**15分**
冬期(5℃)約**30分**

逆さ吹き
OK!

- 速乾タイプで隠蔽力が高く、簡単にラインや文字が消せます。
- アスファルト系ですので、周囲の色によくなじみます。

アスファルト面のラインや路面表示消しに

線消しスプレー

アスファルト
専用

路面標示消しに

線消しに



■容量・色名・JAN コード

容量	色名	JAN コード
400ml	黒(アスファルト色)	4906754 282807

駐車場などのアスファルト面に
引かれたラインや路面標示消しに

※アスファルト以外の場所の線消しには向きません。※一部の上塗り塗料は使用できません。

大日本塗料グループ

サンデーペイント株式会社

ホームページ: <https://www.sundaypaint.co.jp/>
フリーコール: 0120(951)603 FAX: 06(6266)3146

- 仙 台 TEL 022(287)7807 FAX 022(287)7808
- 北 関 東 TEL 0480(26)5115 FAX 0480(22)6767
- 関 東 TEL 0467(43)7175 FAX 0467(43)7165
- 名古屋 TEL 0568(72)5262 FAX 0568(75)7248
- 大 阪 TEL 06(6266)3150 FAX 06(6266)3146
- 岡 山 TEL 086(214)1850 FAX 086(255)1853
- 福 岡 TEL 092(938)8223 FAX 092(938)7576